

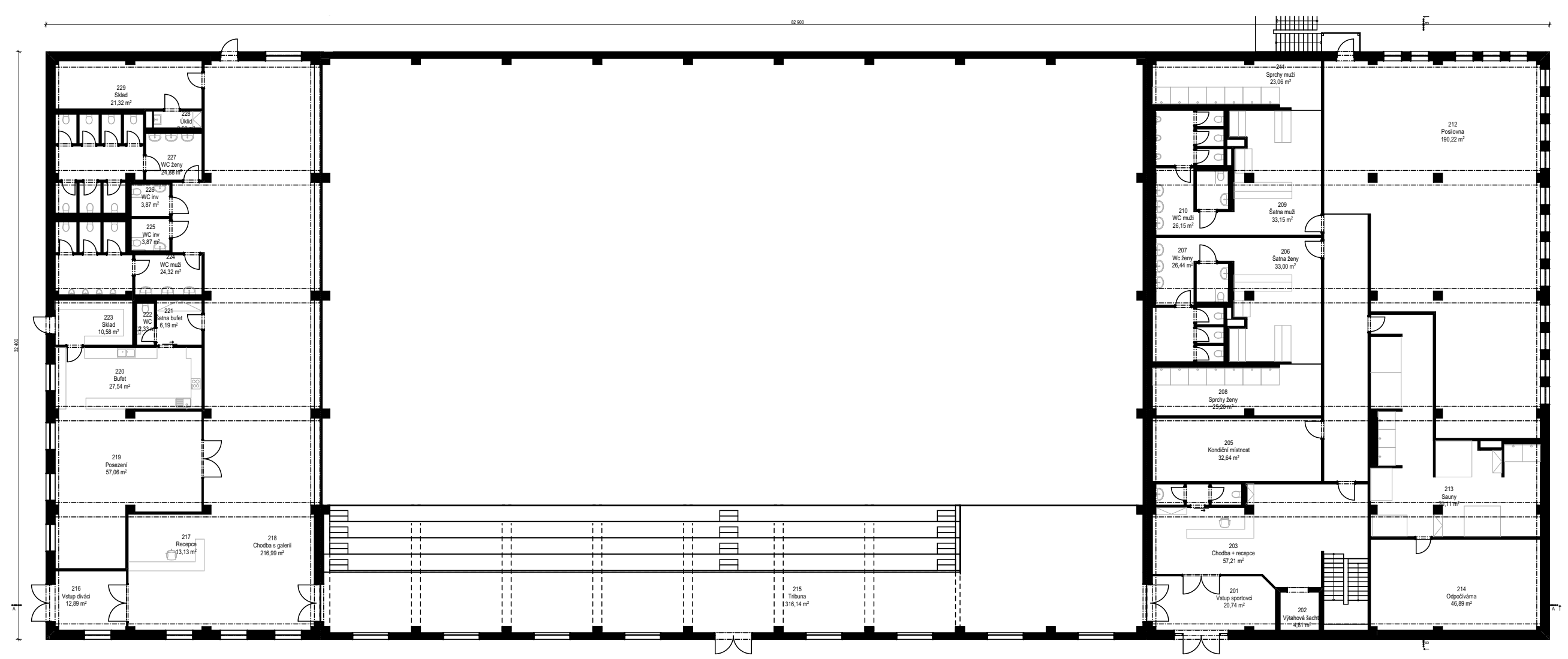
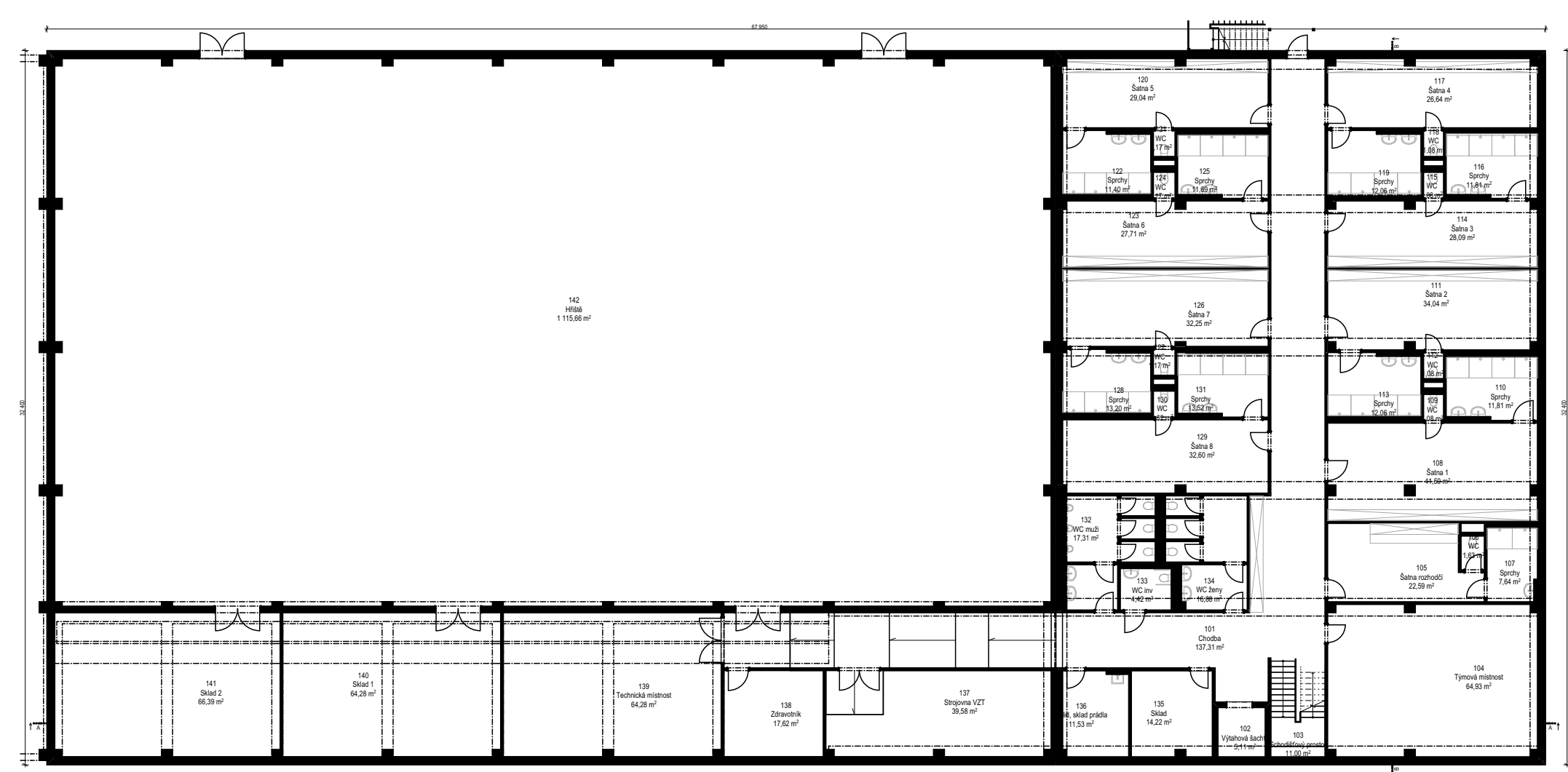
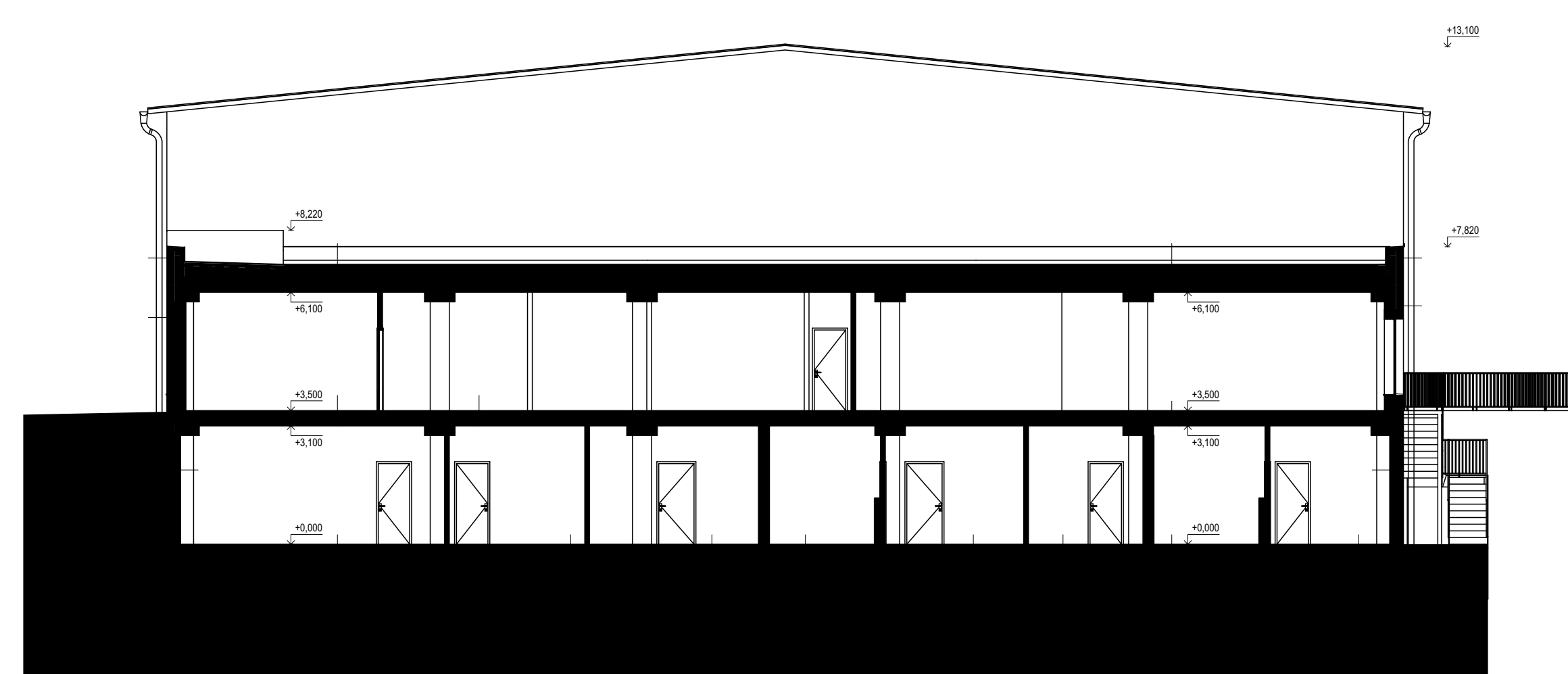
SPORTOVNÍ HALA SE ZÁZEMÍM, FRÝDEK MÍSTEK



Sportovní hala ve Frýdku-Místku bude využívána jako základna pro místní florbalový oddíl. Stavba o jednom nadzemním a jednom podzemním podlaží s půdorysem ve tvaru obdélníku je částečně zapuštěna do svažitého terénu pozemku.

V prvním nadzemním podlaží se nachází dva vstupy do objektu, přičemž první je určen pro diváky a druhý pro sportovce. V části s bufetem se nachází recepce, bufet s posezením, toalety pro diváky, sklad a galerie. V části se zázemím je vstup pro sportovce, posilovna a sauna. V podzemním podlaží se nachází šatny, hygienické zázemí, týmová místnost a místnost pro úklid. V prostřední části je hrací plocha, tribuna pro diváky, sklady nářadí a technické zázemí.

Hlavní konstrukční části tvoří montovaný skeletový systém, založený na pilotách. Sportovní hala je zastřešena sedlovou střechou ze sendvičových panelů a nosnou konstrukci tvoří ocelové příhradové vazníky. Přilehlé části zázemí a bufetu jsou zastřešeny plochou vegetační střechou.



Autor práce: Bc. Matěj Gilar
Vedoucí práce: Ing. Jan Müller, Ph.D.
Software: Archicad

Téma práce: Sportovní hala se zázemím
Typ práce: Diplomová práce
Akademický rok: 2025/2026